

Sistema Cor-3500 C16 con RPT

Sistema abisagrado de canal 16 que permite optimizar el trabajo y economizar el tiempo de instalación de cada ventana haciendo posible el montaje de los herrajes de hoja y marco en sólo 5 minutos.



Sistema Cor-3500 C16 con RPT

Transmitancia

U_H desde 1,1 (W/m²K)

Consultar tipología, dimensión y vidrio

Zonas de cumplimiento del CTE* : A B C D E

*En función de la transmitancia del vidrio

Aislamiento acústico

Máximo hueco libre para acristalamiento: 39 mm.

Máximo aislamiento acústico **Rw=46 dB**

Categorías alcanzadas en banco de ensayos

Permeabilidad al aire
(UNE-EN 12207:2000): Clase 4

Estanqueidad al agua
(UNE-EN 12208:2000): Clase 9A

Resistencia al viento
(UNE-EN 12210:2000): Clase C4
Ensayo de referencia 1,23 x 1,48 m. 2 hojas

Acabados

Possibilidad bicolor
Lacado colores (RAL, moteados y rugosos)
Lacado imitación madera
Lacado antibacteriano
Anodizado



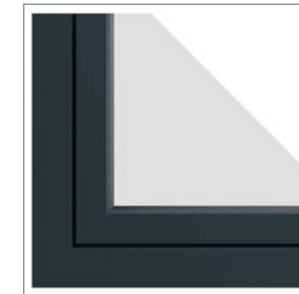
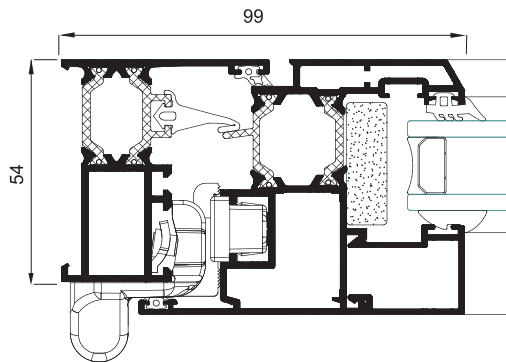
Secciones

Marco 54 mm.
Hoja 62 mm.

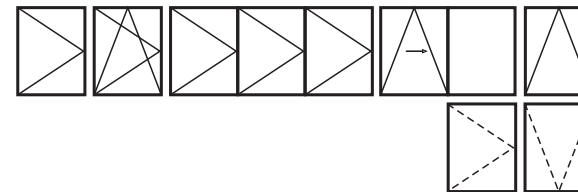
Espesor perfilería

Ventana 1,5 mm.
Puerta 1,7 mm.

Longitud varilla poliamida 24 mm.



Posibilidades de apertura



Apertura interior: practicable, oscilo-batiente, plegable, oscilo-paralela y abatible.

Apertura exterior: practicable, proyectante-deslizante.

Dimensiones máximas

Ancho (L) = 1.600 mm.

Alto (H) = 2.600 mm.

Ventana 1 hoja, oscilo-batiente

Consultar peso y dimensiones máximas para el resto de tipologías.

Peso máximo/hoja

120 Kg.