

## Sistema 4200 Corredera con RPT

Sistema versátil con múltiples marco perimetrales y posibilidad de hojas a testa o perimetrales.

Presenta opción estética en hojas curva o recta.

En su versión de hojas a testa rectas se incluye la solución **4200 Corredera GALANDAGE**: diseñada para posibilitar una apertura integral del hueco al ocultar totalmente las hojas en la cámara del muro de obra. Se consigue así una superficie de apertura del 100%.

Esta opción **GALANDAGE** presenta marco monocarril y bicarril, permitiendo así balconeras de 1, 2 y 4 hojas ocultas.

También permite la incorporación de una hoja en paralelo oculta del sistema de protección solar Tamiz.

# Sistema 4200 Corredera con RPT

## Transmitancia

U<sub>H</sub> desde 1,4 (W/m<sup>2</sup>K)

Consultar tipología, dimensión y vidrio

Zonas de cumplimiento del CTE\* : A B C D E

\*En función de la transmitancia del vidrio

## Aislamiento acústico

Máximo hueco libre para acristalamiento: 29 mm.

Máximo aislamiento acústico **Rw=39 dB**

## Categorías alcanzadas en banco de ensayos

Permeabilidad al aire  
(UNE-EN 12207:2000): Clase 3

Estanqueidad al agua  
(UNE-EN 12208:2000): Clase 7A

Resistencia al viento  
(UNE-EN 12210:2000): Clase C5  
Ensayo de referencia 1,20 x 1,20 m. 2 hojas

## Acabados

Possibilidad bicolor  
Lacado colores (RAL, moteados y rugosos)  
Lacado imitación madera  
Lacado antibacteriano  
Anodizado



## Secciones

Marcos 60, 65, 77 y 80 mm.

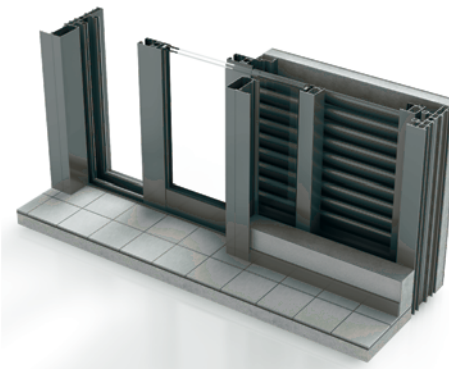
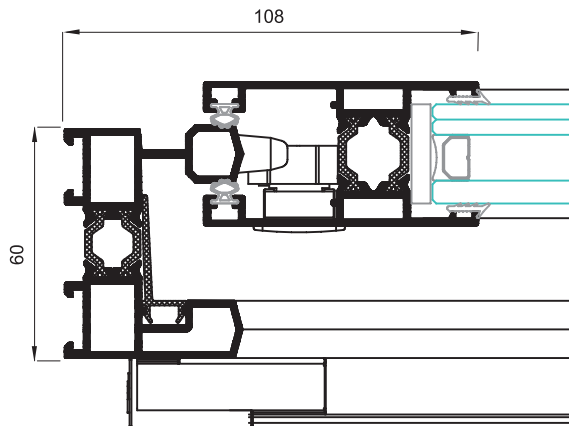
106 y 126 mm. tricarril

Hojas 33 y 37 mm.

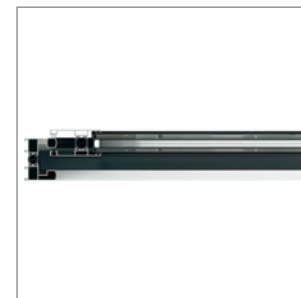
Longitud varilla poliamida de 14,6 a 20 mm.

## Espesor perfilería

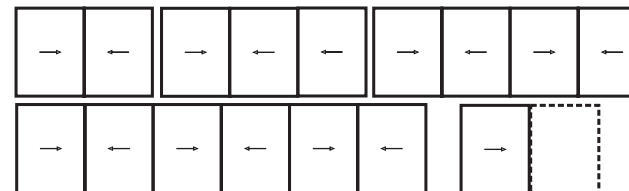
Ventana 1,5 mm.



4200 Corredera Galandage + Tamiz



## Posibilidades de apertura



Corredera de 2, 3, 4 y 6 hojas.  
Posibilidad tricarril.  
Posibilidad **galandage** mono y bicarril de 1, 2 y 4 hojas.

## Dimensiones máximas

Ancho (L) = 4.400 mm.

Alto (H) = 2.600 mm.

Ventana 2 hojas

Consultar peso y dimensiones máximas para el resto de tipologías.

## Peso máximo/hoja

100 Kg. (hoja perimetral)

200 Kg. (hoja a testa)